

# 2mp

MIĘSCIE PARKINGOWE W GARAŻU I NA TERENIE

# 4,52m<sup>2</sup>+47,15m<sup>2</sup>

BALKON + OGRÓD

# 3 poziomy

PARTER + PIĘTRO 1 + PIĘTRO 2

# 5

POKOI

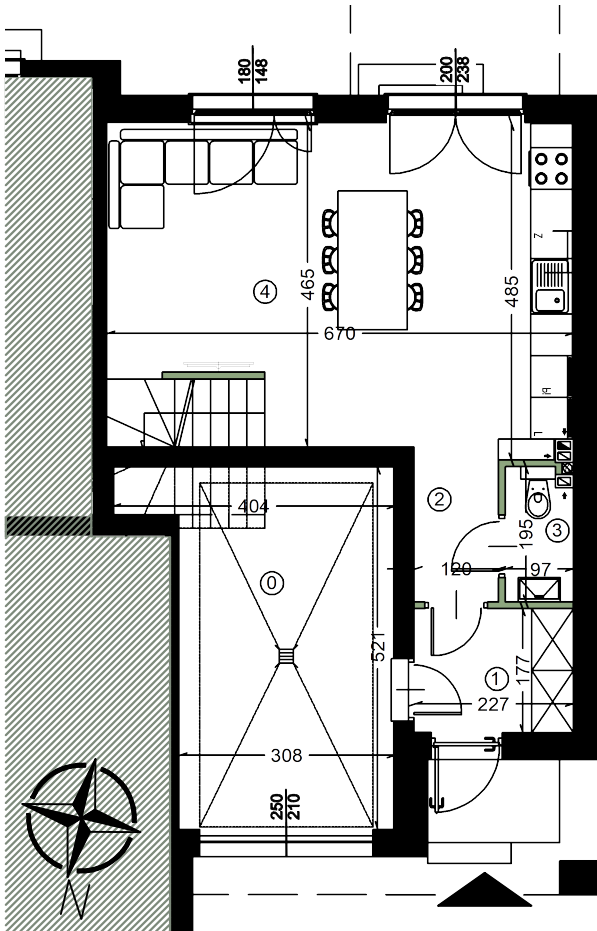
# 177,33m<sup>2</sup>

POWIERZCHNIA LOKALU\*

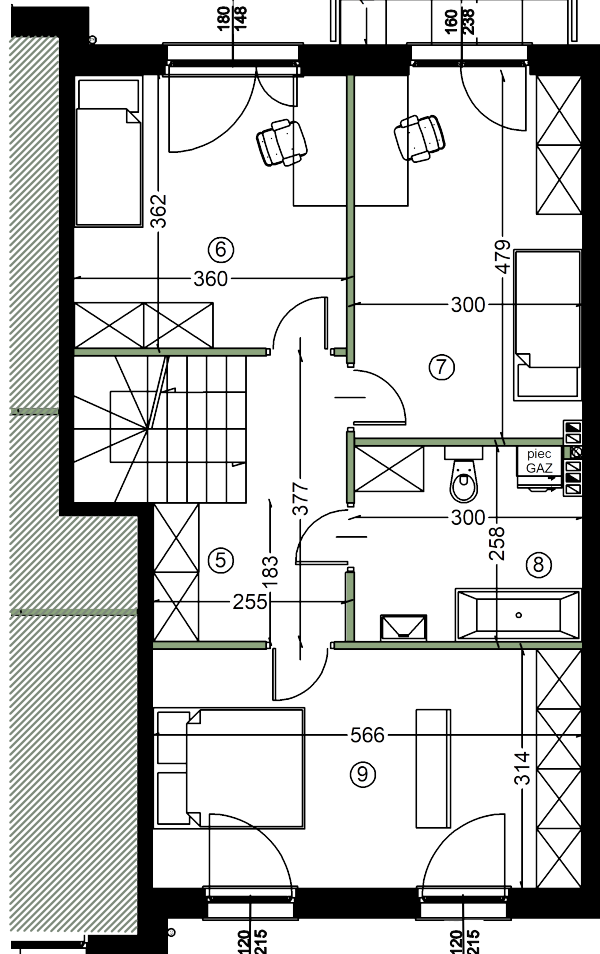
# 30F/2

NUMER LOKALU

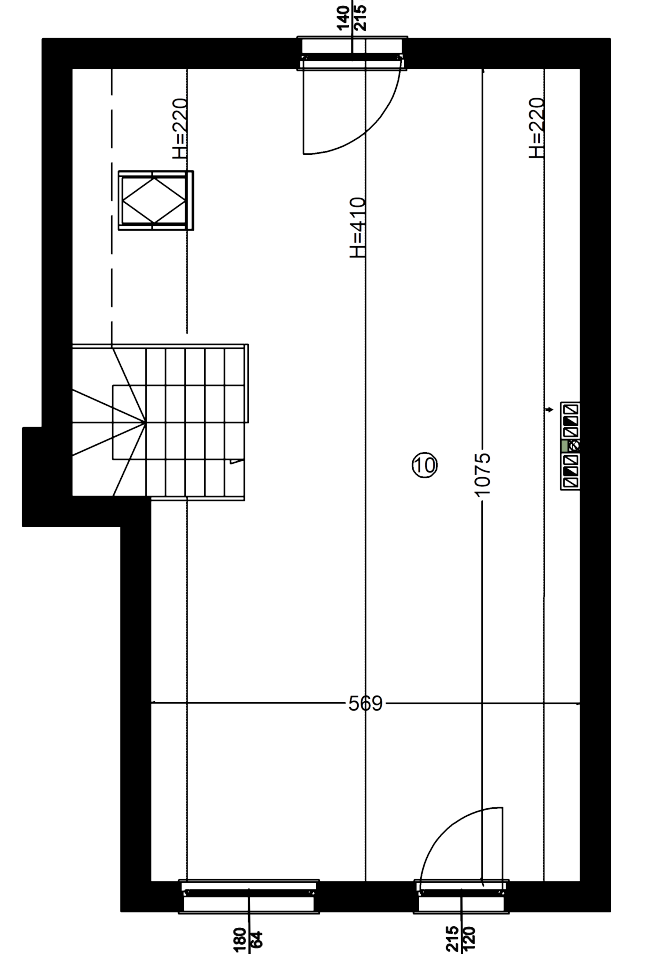
## PARTER



## PIĘTRO 1



## PIĘTRO 2



## Uwagi

- powierzchnia użytkowa lokalu jest określona na podstawie rozporządzenia ministra rozwoju z dn. 11.09.2020 r. w sprawie szczegółowego zakresu i formy projektu budowlanego (DZ.U. z 2020r. POZ.1609), zgodnie z załącznikami zawartymi w polskiej normie PN-ISO 9836: 2015-12

- wymiary pomieszczeń, lokalizację przyborów sanitarnych, rozmieszczenie punktów instalacyjnych itp. podano zgodnie z projektem budowlanym. Mogą wystąpić niewielkie różnice wymiarów i usytuowania elementów powstałe w trakcie realizacji prac budowlanych.

- podano wymiary w świetle pionowych przegród (ścian) w stanie surowym (bez tynków) zobowiązania umownego - wymiary okien: szerokość / wysokość otworu muru (w stanie surowym)

\*powierzchnia lokalu uwzględnia powierzchnię użytkową oraz powierzchnię schodów

## Legenda

- wejście do mieszkania
- granica etapu
- teren przynależny do lokalu
- miejsce parkingowe
- ścianki demontowalne
- elementy stałe
- lokalizacja pieca gazowego
- pow. innego mieszkania

## Lokalizacja



Pow. użytkowa **168,39 m<sup>2</sup>**  
 Pow. schodów **8,94 m<sup>2</sup>**  
 Pow. lokalu **177,33 m<sup>2</sup>**

## SPIS POMIESZCZEN

2/00	garaż	16,31
2/01	wiatrołap	4,02
2/02	przedpokój	2,46
2/03	wc	1,80
2/04	pokój dzienny z aneksem kuchennym	29,19
2/05	przedpokój	7,26
2/06	pokój	12,94
2/07	pokój	14,32
2/08	łazienka	7,59
2/09	pokój	17,79
2/10	poddasze	54,71



KONTAKT  
 sprzedaz@matbudd.pl  
 tel: 793-666-866

[www.matbudd.pl](http://www.matbudd.pl)

