

**1mp**

MIEJSCE PARKINGOWE NA TERENIE

**63,51m<sup>2</sup>**

OGRÓD

**1 poziom**

PARTER

**3**

POKOJE

**53,86m<sup>2</sup>**

POWIERZCHNIA LOKALU\*

**24BL/1**

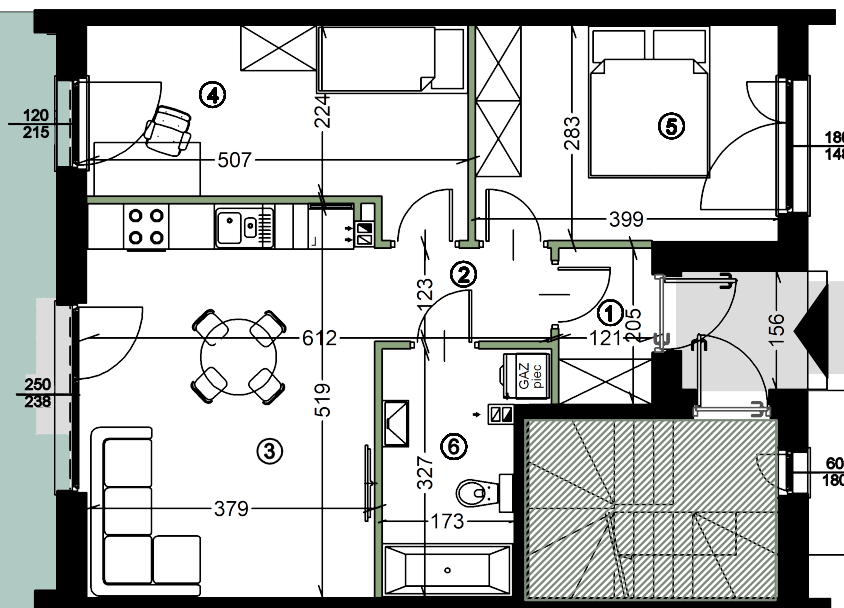
NUMER LOKALU

**PARTER**

1m | 2m | 3m | 4m | 5m



63.51 m2

**Uwagi**

- powierzchnia użytkowa lokalu jest określona na podstawie rozporządzenia ministra rozwoju z dn. 11.09.2020 r. w sprawie szczegółowego zakresu i formy projektu budowlanego (DZ.U. z 2020r. POZ.1.609), zgodnie z zasadami zawartymi w polskiej normie PN-ISO 9836: 2015-12

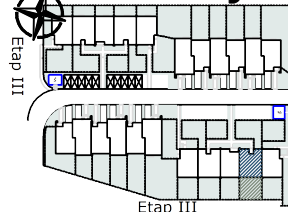
- wymiary pomieszczeń, lokalizację przyrządów sanitarnych, rozmieszczenie punktów instalacyjnych itp. podano zgodnie z projektem budowlanym. Mogą wystąpić niewielkie różnice wymiarów i usytuowania elementów powstałe w trakcie realizacji prac budowlanych.

- podano wymiary w świetle pionowych przegród (ścian) w stanie surowym (bez tylników) zobowiązania umownego - wymiary okien: szerokość / wysokość otworu muru (w stanie surowym)

\*powierzchnia lokalu uwzględnia powierzchnię użytkową oraz powierzchnię schodów

**Legenda**

- wejście do mieszkania
- granica etapu
- teren przynależny do lokalu
- miejsce parkingowe
- ścianki demontowalne
- elementy stałe
- lokalizacja pieca gazowego
- pow. innego mieszkania

**Lokalizacja****SPIS POMIESZCZEŃ**

1/01	wiatrołap	2,49
1/02	przedpokój	2,87
1/03	Pokój dzienny z aneksem kuchennym	19,48
1/04	pokój	11,92
1/05	pokój	11,26
1/06	łazienka	5,84

**Pow. użytkowa** 53,86 m<sup>2</sup>  
**Pow. schodów** 0,00 m<sup>2</sup>  
**Pow. lokalu** 53,86 m<sup>2</sup>



**MATBUD**  
development

KONTAKT  
 sprzedaz@matbudd.pl  
 tel: 793-666-866

[www.matbudd.pl](http://www.matbudd.pl)



Zielone Alejki

