

**1mp**

MIEJSCE PARKINGOWE W GARAŻU

**26,03m<sup>2</sup>**

BALKON

**3 poziomy**

PARTER + PIĘTRO 1 + PIĘTRO 2

**6**

POKOI

**136,07m<sup>2</sup>**

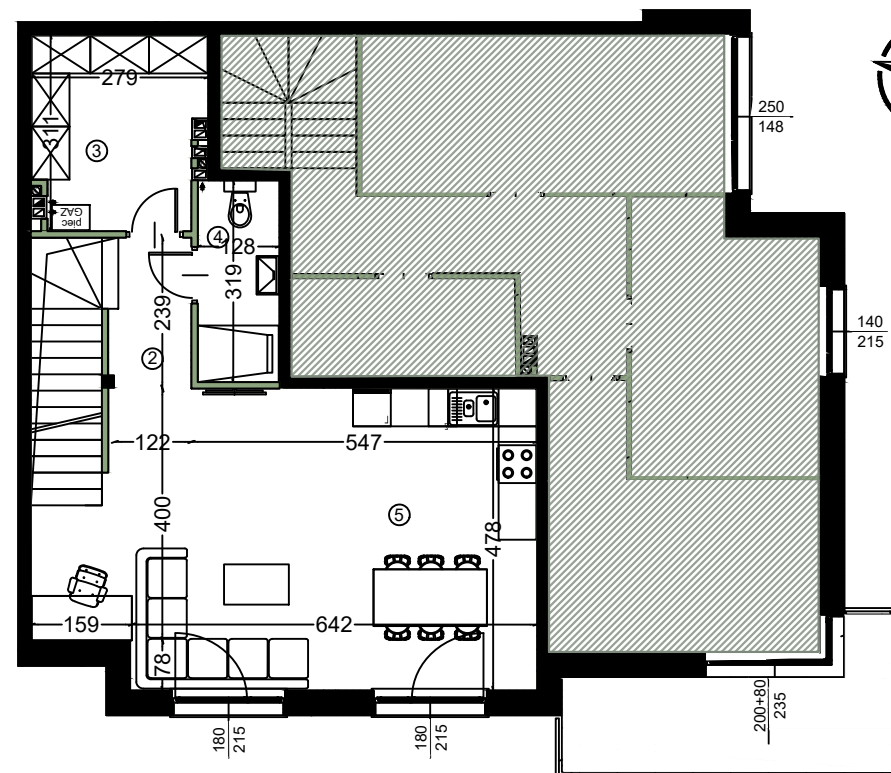
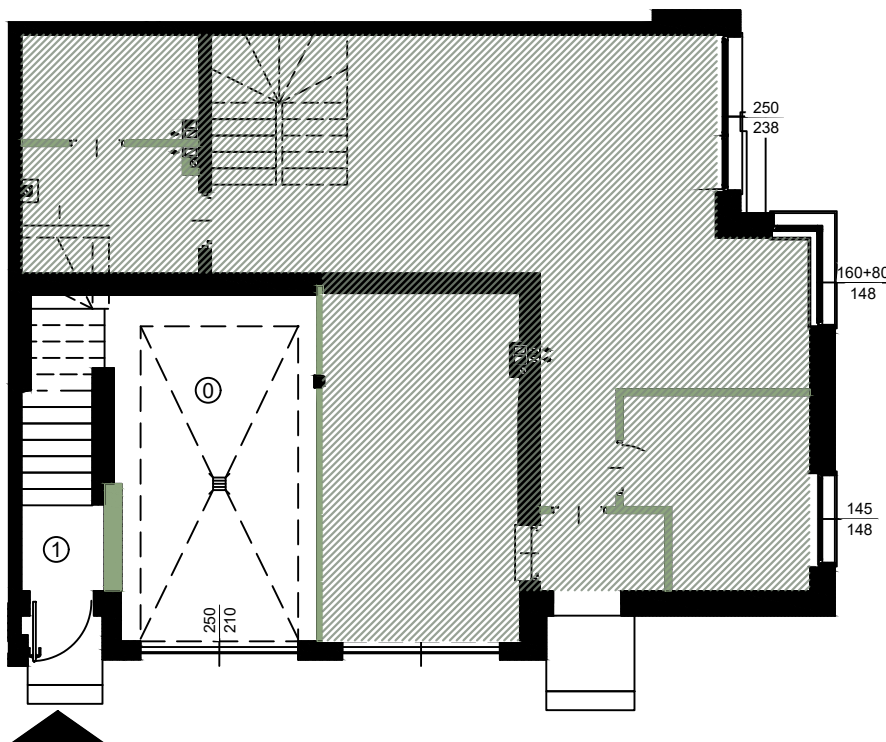
POWIERZCHNIA LOKALU\*

**11G/2**

NUMER LOKALU

**PARTER****PIĘTRO 1**

1m | 2m | 3m | 4m | 5m



## Uwagi

- powierzchnia użytkowa lokalu jest określona na podstawie rozporządzenia ministra rozwoju z dn. 11.09.2020 r. w sprawie szczegółowego zakresu i formy projektu budowlanego (DZ.U. z 2020r. POZ.1609), zgodnie z zasadami zawartymi w polskiej normie PN-ISO 9836; 2015-12

- wymiary pomieszczeń, lokalizację przyborów sanitarnych, rozmieszczenie punktów instalacyjnych itp. podano zgodnie z projektem budowlanym. Mogą wystąpić niewielkie różnice wymiarów i usytuowania elementów powstałe w trakcie realizacji prac budowlanych.

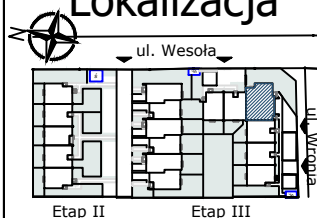
- podano wymiary w świetle pionowych przegród (ścian) w stanie surowym (bez tynków) zobowiązania umownego - wymiary okien: szerokość / wysokość otworu muru (w stanie surowym)

\*powierzchnia lokalu uwzględnia powierzchnię użytkową oraz powierzchnię schodów

## Legenda

- wejście do mieszkania
- granica etapu
- teren przynależny do lokalu
- miejsce parkingowe
- ściany demontowalne
- elementy stałe
- piec
- GAZ
- lokalizacja pieca gazowego
- pow. innego mieszkania

## Lokalizacja



**Pow. użytkowa** 125,87 m<sup>2</sup>  
**Pow. schodów** 10,20 m<sup>2</sup>  
**Pow. lokalu** 136,07 m<sup>2</sup>

SPIS POMIESZCZEN	
2/00	garaż 18,12
2/01	wiatrołap 1,76
2/02	hol 2,96
2/03	garderoba 8,00
2/04	łazienka 4,10
2/05	Pokój dzienny z aneksem kuchennym 34,84
2/06	przedpokój 9,13
2/07	łazienka 7,66
2/08	pokój 19,18
2/09	pokój 12,73
2/10	pokój 11,72
2/11	pokój 13,79



**KONTAKT**  
 sprzedaz@matbudd.pl  
 tel: 793-666-866  
 www.matbudd.pl

